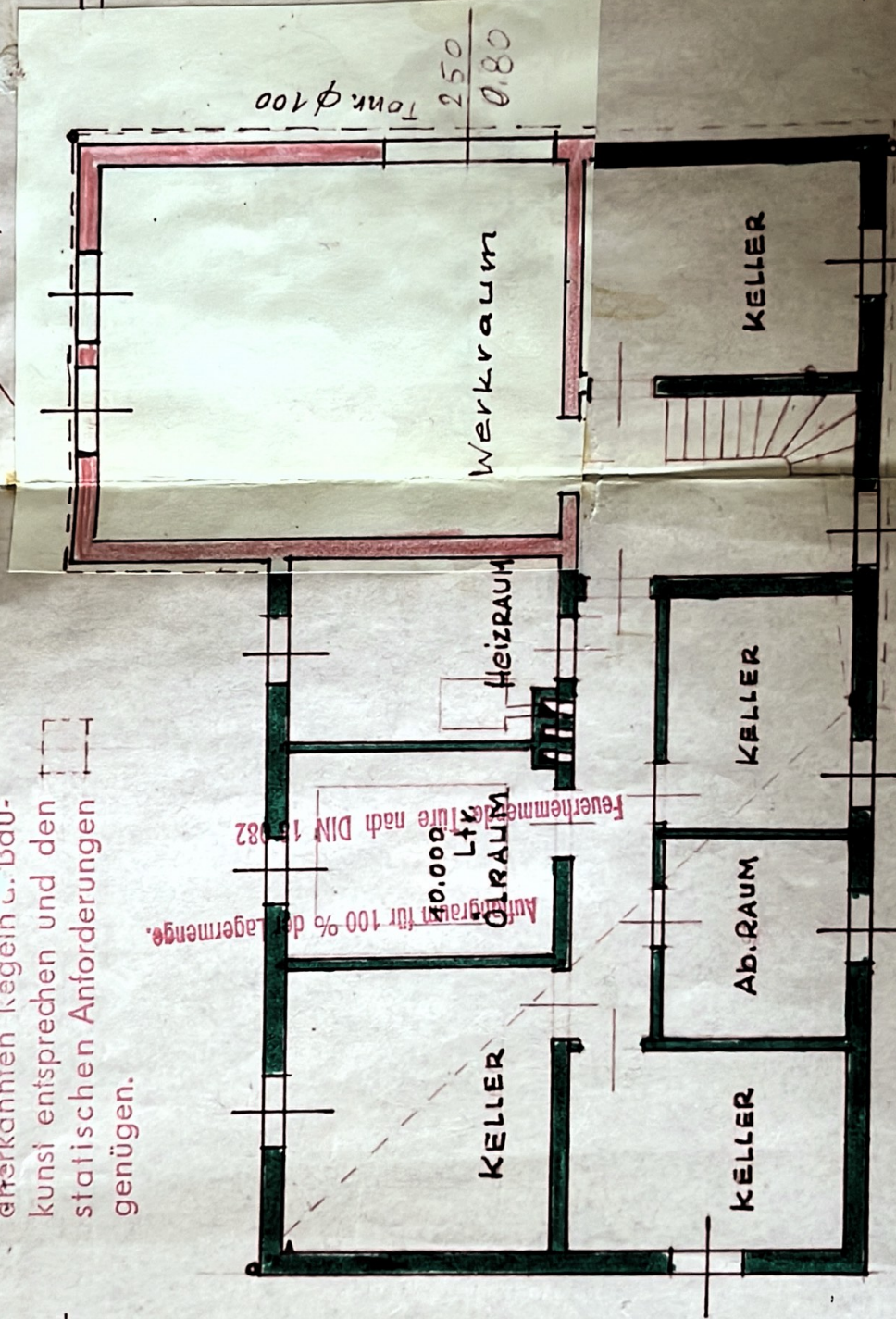
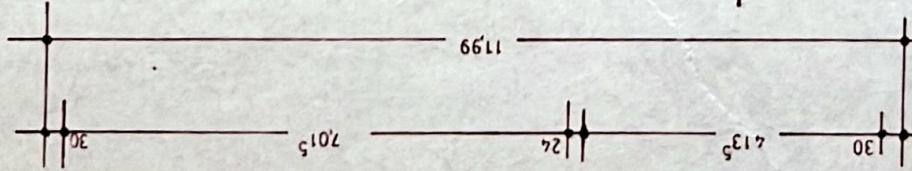


Die tragenden Bauteile sind so auszuführen, daß sie den anerkannten Regeln u. Baukunst entsprechen und den statischen Anforderungen genügen.

Alle Kellerumformungen höher als 1,75 m abstecken lassen

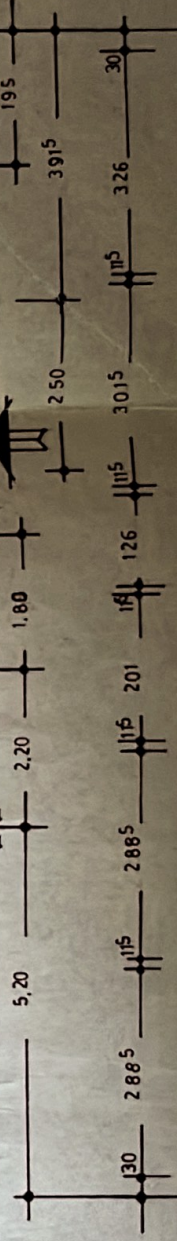
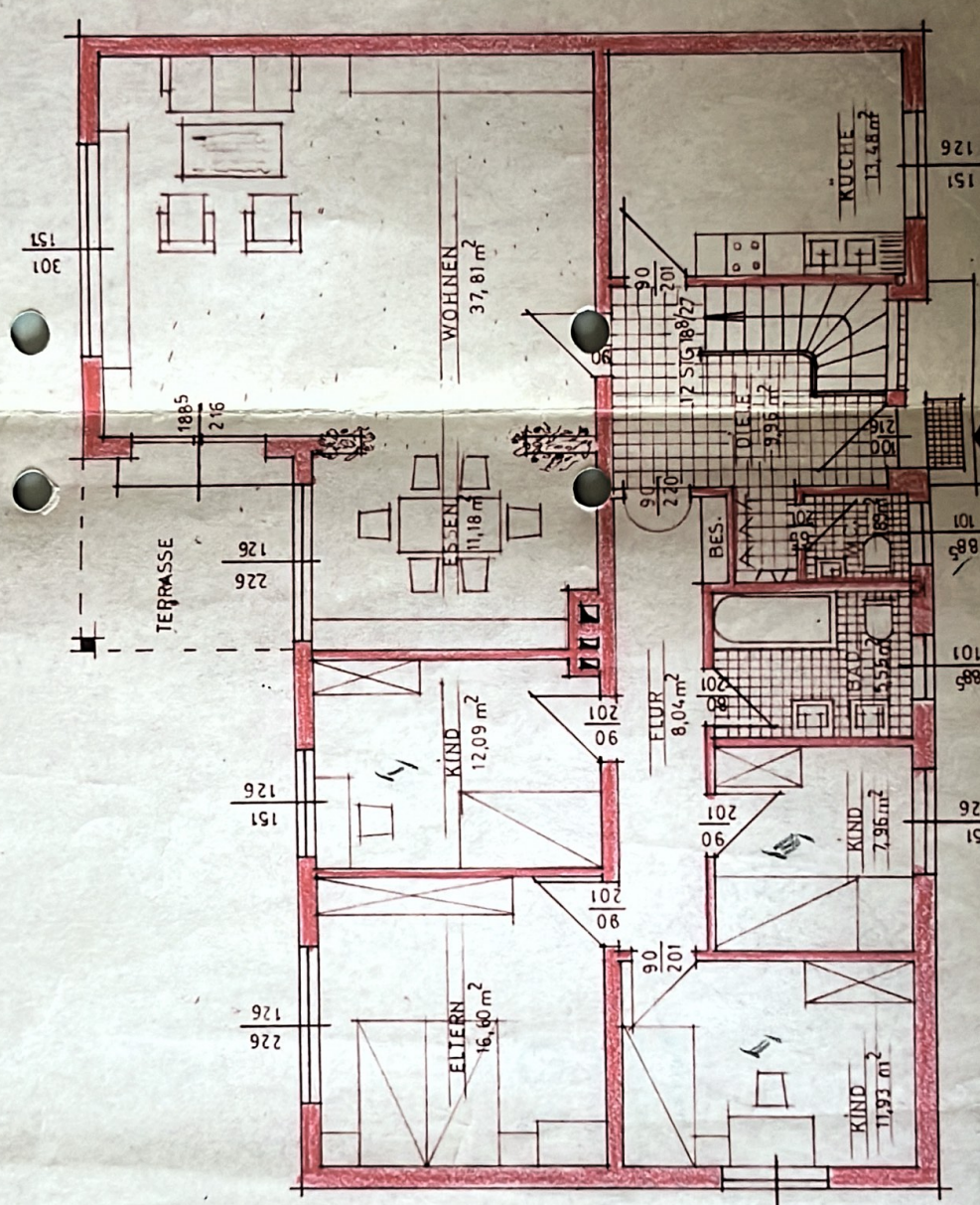
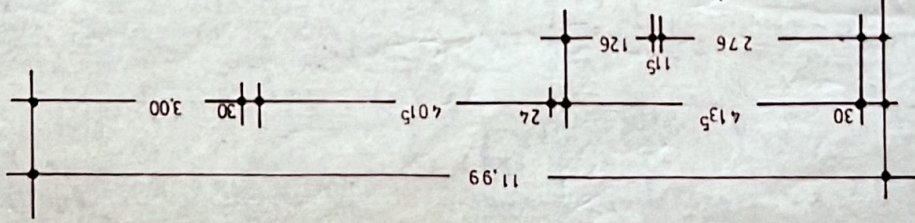
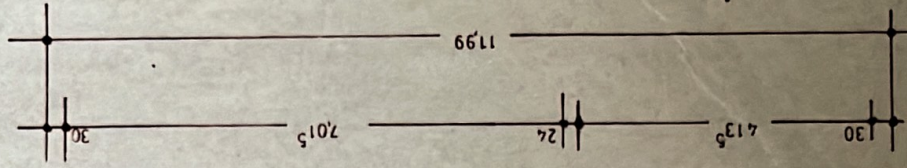
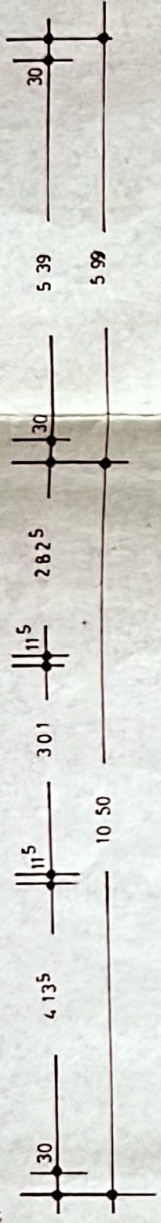


Ausgang für 100 % der Lagermenge. Feuerhemmende Tür nach DIN 18 082

250  
0,80

Tank  $\phi 100$





16.49

E.G.